



STAR MOBILE



このたびはメガドライブカートリッジ『スターモビール』をお買い上げいただき、誠にありがとうございました。ゲームを始める前にこの取扱説明書をお読みいただけますと、より楽しく遊ぶことができます。

操作方法	4
遊び方	
ゲームの基本ルール	5
ゲームの始め方	5
画面の見方	6
星の重さ	7
天秤の傾き	7
ネームエントリー	8
連続載せ	8
挟み消し	9
9連消し	9
オプション	10
CREDITS	11

おひつじ座、おうし座、ふたご座……

『スターモビール』は星空をモチーフにした、

幻想的なアクションパズルゲームです。



空から降ってくる重さの異なる星を

天秤の左右で受け止め、

こぼれ落ちないように積み上げていきましょう。

操作方法

このゲームは1人プレイ専用です。



STARTボタン

ゲーム開始 / ポーズ / 決定

方向ボタン

左右：星の左右移動 / 下：星の高速落下 / オプション画面の項目選択

Aボタン / Bボタン / Cボタン

星の削除 (削除するとRESTが1減ります) / ネームエントリー画面の決定

※X/Y/Zボタンは使用しません。

※上記は「OPTIONS」のCONTROL PADがTYPE Aの場合の操作です。

遊び方

ゲームの基本ルール

- ゲームが始まると、画面上方から星が落ちてきます。落下中の星は左右に動かせます。うまくバランスをとりながら天秤の皿に積み上げていきましょう。
- 天秤に積まれている星の数だけPILEが上昇します。PILEがNORMの数まで到達すればレベルクリアです。
- レベルが上がると星の落下スピードがアップしていきます。
- 星を削除したり、画面外に落下させるとRESTが減少していきます。0になるとゲームオーバーです。



ゲームの始め方

- タイトル画面でSTARTボタンを押すとメインメニューが表示されます。
- 「START」を選ぶとゲーム開始です。
- 「OPTIONS」を選ぶと各種設定を変更できます(→P.10)。



画面の見方



- ① **NEXT** : 次に落ちてくる星が表示されます。
- ② **REST** : 残りの星の持ち数です。星を削除したり、画面外に落下させると減少していきます。0になるとゲームオーバーです。
- ③ **LEVEL** : 現在プレイ中のレベルです。
- ④ **POINTS** : 現在の得点です。
- ⑤ **NORM** : 表示されている個数分の星を天秤に積むとレベルクリアです。
- ⑥ **PILE** : 天秤に積まれている星の合計数です。
- ⑦ **WEIGHT** : 星の色と重さの関係が表示されます。

星の重さ

星は全部で5色あり、色ごとに重さが異なります。
例えば黄色の星なら、青色の星3個分の重さがあります。

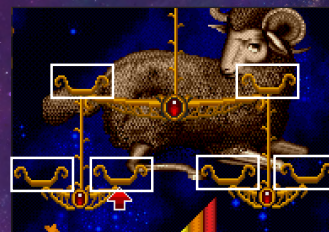


1 2 3 4 5
軽い ← → 重い

「OPTIONS」の「GAME RANK」によって、ゲーム中に出現する星の種類が変わります。

天秤の傾き

天秤は星が皿に載ると重さ1につき1段階傾きます。上段の皿は4段階、下段の皿は2段階傾くまで星を積むことができます。それ以上の重さを積むと、皿に載っている星は落下してしまいます。大きく傾いた天秤は、星を逆側の皿に積むなどして左右のバランスを取りましょう。



上段の皿

下段の皿

ネームエントリー

ゲームオーバー後、ハイスコアを記録しているとネームエントリー画面になります。方向ボタンでアルファベットを選び、A/B/Cボタンで決定してください。



このゲームには、いくつか特殊なテクニックが存在します。

連続載せ

積んだ星の上に同じ色の星を積むと得点が倍になります。重い星ほど、積んだときの得点は高くなっていきます。



さらに積み続けていくと、得点は3倍、4倍と増加していきます。



挟み消し

ある色の星(例:青色)の上に違う色の星(例:銀色)が載っているとき、次に青色の星を積むと挟まれた銀色の星を消すことができます。

また、消した星の数だけRESTが増加します。



9連消し

1つの皿に載っている8個の星が同色だったとき、さらに9個目に同じ色の星を積むと、すべての皿に載っている星が消えます。同時にSPECIAL BONUSが獲得でき、消えた星の数だけRESTが増加します。



※違う色の星を8個積んだ場合、9個目の星を積むとその皿の星はすべてこぼれてしまいます。

※挟み消しや9連消して消した星の数は、PILEから差し引かれません。実際に皿に載っている星の合計数とPILEが一致しない場合があります。

オプション

タイトル画面で「OPTIONS」を決定すると、ゲーム内の設定変更やBGMの試聴などができます。

STARTボタンを押すか、「EXIT」を選択するとタイトル画面に戻ります。

ゲームランク

ゲームの難易度を5種類から選べます。

ミュージックテスト

ゲーム中のBGMを聴くことができます。

サウンドテスト

ゲーム中の効果音を聴くことができます。

LECTURE MODE

ゲーム中のチュートリアルの有／無を選べます。

コントロールパッド

ゲームプレイ時のボタン設定を3種類から選べます。

= OPTIONS =	
GAME RANK	NORMAL
MUSIC TEST	00
SOUND TEST	00
LECTURE MODE	ON
CONTROL PAD TYPE 1	DOWN - FALL STAR
EXIT	SPACE - BREAK STAR

CREDITS

ゲームデザイン	川端 哲也
プログラム	丸山 武志
グラフィック	館向 博樹
サウンド	渡辺 忠志
アドバイザー	清水 順 田中 雄
パッケージイラスト	愛沢 めみ
パッケージロゴ	夏川 夏未
プロデューサー	市川 幹人

